



Entwicklungsprogramm  
für den ländlichen Raum  
im Freistaat Sachsen  
2014 - 2020

## Europäischer Landwirtschaftsfonds für die Entwicklung des ländlichen Raums: Hier investiert Europa in die ländlichen Gebiete

Zuständig für die Durchführung der ELER-Förderung im Freistaat Sachsen ist das Staatsministerium für Umwelt und Landwirtschaft (SMUL), Referat Förderstrategie, ELER-Verwaltungsbehörde.

### **Geförderte Projekte nach Förderrichtlinie Natürliches Erbe - RL NE/2014 – Fördergegenstand A.1 Sanierung Streuobstwiese Schrebitz**

---

**Förderung:** *Vorhaben 1:* Obstbaum-Kronentlastungsschnitt von 224 Altobstbäumen über Festbetragsfinanzierung  
*Vorhaben 2:* Miete Holzhäcksler über Anteilsfinanzierung  
*Vorhaben 3:* Entbuschung von 11.000 m<sup>2</sup> bei mittlerer bis hoher Erschwernis und einer Gehölzdeckung von < 25 % im Anteil zur Gesamtfläche über Festbetragsfinanzierung

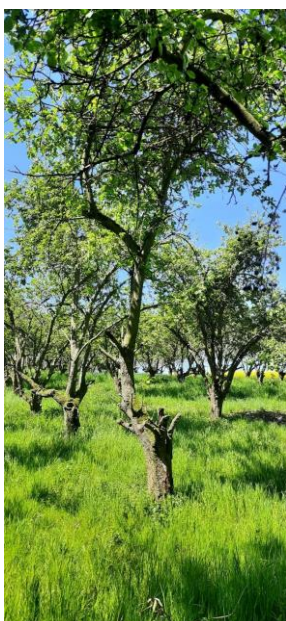
---

**Durchführung:** Winterhalbjahr 2021/22

---

**Ziele:** Erhaltung und Entwicklung des alten und historisch typischen Kulturlandschaftselementes Streuobstwiese, Verhinderung der weiteren Vergreisung und eines möglichen Auseinanderbrechens der Obstbäume. Stärkung der Standhaftigkeit des Hauptstammes. Erhalt des Lebensraumes für viele verschiedene geschützte Tierarten und auch Potentials als Lebensraum für diese Arten, wie Vögel oder baumhöhlenbewohnende Käferarten. Die Erhaltung der Streuobstwiese trägt dem Biotopverbund in einer sonst durch die Agrarwirtschaft ausgeräumten Landschaft bei, vermindert Wind- und Bodenerosion und trägt dem Wasserrückhalt bei.

---



Streuobstwiese Schrebitz, Mai 2022  
Bilder: Stoschek

